

# INFOLETTRE AVRIL 2026



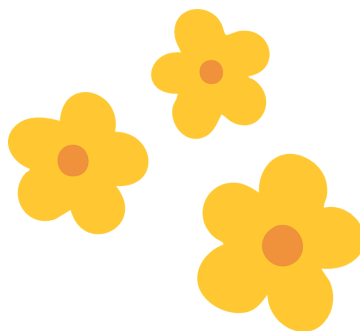
Association des parents-étudiants  
de l'Université Laval



# Au programme du mois :

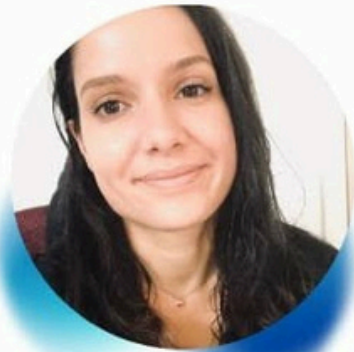
---

1. Présentation du CA 2026
2. Les activités de l'APETUL
3. Nos services
4. Ton implication !
5. La Halte-garderie
6. Nos partenaires





# NOUVEAU C.A. 2026 de l'Apétul



**Camille Daunizeau**  
Présidente



**Béléndy R. Paul**  
VICE-PRÉSIDENTE



**Emanuelle Garcia**  
Secrétaire



**Maïna Sara  
Orelhomme**  
Trésorière



**Yuan Pablo R. Gravito**  
V-P. Communications



**Chloe Cibilleau**  
V-P. aux Activités



**Karen Bouchard**  
Administratrice



**Joanie Poulin**  
Administratrice



Association des parents-étudiants  
de l'Université Laval



**Marianne Lamère**  
Coordonnatrice





Association des parents-étudiants  
de l'Université Laval



# Causerie Midi-Dîner



Vous êtes parent et étudiant.e ?

Vous jonglez entre les études, la famille et le travail ?

Vous n'êtes pas seul.e. ❤️

Joignez-vous à nous pour un moment d'échange convivial  
entre parents étudiant.es !

 Date

24 avril 2026

 Heure

12h00 PM (Heure de l'Est)

 Lieu

En virtuel — Zoom

 Participer à la réunion Zoom

[https://us02web.zoom.us/j/89503154026?  
pwd=BxpsEV1crY1b37bcgRohHtxo0oC65T.1](https://us02web.zoom.us/j/89503154026?pwd=BxpsEV1crY1b37bcgRohHtxo0oC65T.1)

ID de réunion: 895 0315 4026

Code secret: 814585

Nous vous attendons nombreux !

# Retraite de rédaction de l'APÉTUL



**Quand ?** Le lundi 4 mai 2026

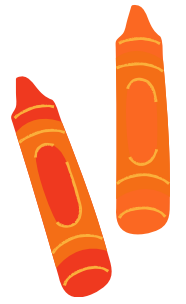
**Où ?** : Bibliothèque Bonenfant, salle 4174

**9h à 16h**

<https://docs.google.com/forms/d/1eutNfeNWxm9LgmlUrC31Sc6JcFxyUXo7FIP2Q7m9b4Y/edit>

SVP s'inscrire via le lien ci-dessus

# Nos services



Vous avez besoin d'accompagnement pour votre enfant dans ses devoirs et ses leçons? Bonne nouvelle! L'APÉtUL offre un service de tutorat pour les jeunes du primaire!

Les critères d'admissibilité sont:

1. Être parent d'un enfant âgé entre 6 et 12 ans.
2. Fréquenter l'Université Laval pour l'année 2025-2026.
3. Être membre inscrit à l'APÉtUL.

Écris un courriel à: [assoparentsul@gmail.com](mailto:assoparentsul@gmail.com)

Formulaire d'inscription:

[https://docs.google.com/forms/d/1BRkexnxQFqpbK3rzFWV8NszZIK1qLgNbs3bwbm5Tk9M/viewform?vc=0&c=0&w=1&flr=0&edit\\_requested=true&pli=1](https://docs.google.com/forms/d/1BRkexnxQFqpbK3rzFWV8NszZIK1qLgNbs3bwbm5Tk9M/viewform?vc=0&c=0&w=1&flr=0&edit_requested=true&pli=1)



# SPUL

# TU SOUHAITES T'IMPLIQUER AUPRÈS DE L'APÉTUL COMME BÉNÉVOLE?

Nous sommes toujours à la recherche de perles rares au sein de notre CA et de nos comités pour contribuer au développement et à la mission de notre belle association!



**MERCI**

**APÉtUL**  
Association des parents-étudiants  
de l'Université Laval

**Halte  
garderie**  
Étudiante Université Laval

# Halte-garderie

**AEIÉS**  
Association des étudiantes et des étudiants  
de Laval inscrits aux études supérieures

L'équilibre parfait entre  
**études et famille**



Pavillon Alphonse-Marie-Parent, 2255 Rue de l'Université,  
Québec, QC G1V 0A7

Local garderie : 1718  
Bureau administratif : 1712

[DIRECTION@HGAELIES.COM](mailto:DIRECTION@HGAELIES.COM)

   
@aelies.ulaval

*Offerte aux parents étudiants de l'université Laval  
Horaire flexible / 5 jours par semaine  
Fonctionnement par choix de blocs d'heures  
Environnement bienveillant qui accompagne les enfants  
dans leur développement !*

[WWW.APETUL.ASSO.ULAVAL.CA](http://WWW.APETUL.ASSO.ULAVAL.CA)

# HALTE BOUTCHOU ET BUREAU-PARC

La bibliothèque de l'Université Laval offre désormais des espaces adaptés aux parents étudiants. Venez étudier avec vos bébés et vos enfants en toute sécurité!

Pour plus d'informations:

<https://www.bibl.ulaval.ca/actualites/halte-boutchou-et-bureau-parc-du-nouveau-pour-les-parents-aux-etudes>



# SAVEZ-VOUS QU'IL Y A 3 SALONS D'ALLAITEMENT SUR LE CAMPUS?



Pavillon Charles-De Koninck  
Local: DKN: 00569

Pavillon Ferdinand-Vandry  
Local: 1627

Pavillon Alphonse-Desjardins  
Local: ADJ-1302



Pour accéder aux salons d'allaitement:

- Envoyez un courriel à [allaitement@hotmail.com](mailto:allaitement@hotmail.com) pour recevoir les informations utiles pour accéder aux salles.

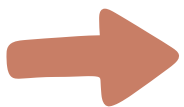
Pour plus d'informations:

- Consultez le site internet du Bureau d'entraide en Nutrition (<https://www.ben.asso.ulaval.ca/wp/csa-comite-de-soutient-a-lallaitement/>).



# A LIRE

**ACTUALITÉ** : ACCÈS AUX SERVICES DE GARDE  
ÉDUCATIFS À COÛTS RÉDUITS POUR LES  
FAMILLES DEMANDEUSES D'ASILE : CE QU'IL  
FAUT SAVOIR



ARTICLE A LIRE SUR LE SITE DE L'OBSERVATOIRE DES TOUT-PETITS  
[HTTPS://TOUT-PETITS.ORG/](https://tout-petits.org/)

# CAMP D'ÉTÉ

## UNIVERSITÉ DES JEUX(NES) MUSIENS



- Apprendre la musique par le jeu
- Initiation à quatre instruments, avec l'accent sur un instrument principal
- batterie, guitare, piano, violon



29 JUIN AU 10 JUILLET  
10 DEMI-JOURNÉES  
9H À 12H OU 13H À 16H



POUR LES JEUNES DE 6 À 11 ANS  
N'AYANT AUCUNE OU PEU  
D'EXPÉRIENCE EN MUSIQUE



**[Formulaire de demande d'inscription](#)**

**Pour plus d'informations, consultez**

le **[udejm.com](http://udejm.com)** ou contactez

**[ujm@mus.ulaval.ca](mailto:ujm@mus.ulaval.ca)**

**UJMJ**

UNIVERSITÉ DES JEUX(NES) MUSIENS

# CAMP D'ÉTÉ

## UNIVERSITÉ DES JEUX(NES) MUSICIENS

- Apprendre à jouer en « band » ou en orchestre à cordes
- Apprendre à composer de la musique
- Jouer à des jeux éducatifs

13 AU 17 JUILLET

5 DEMI-JOURNÉES

9H À 12H OU 13H À 16H

POUR LES JEUNES DE 10 À 16 ANS  
AYANT DÉJÀ DE L'EXPÉRIENCE À  
LEUR INSTRUMENT

CLIQUEZ ICI



[Formulaire de demande d'inscription](#)

Pour plus d'informations, consultez

le [udejm.com](http://udejm.com) ou contactez

[ujm@mus.ulaval.ca](mailto:ujm@mus.ulaval.ca)

**UJM**

UNIVERSITÉ DES JEUX(NES) MUSICIENS



Dans le cadre du



# OÙ EST GARY LE POISSON ? Menez l'enquête !

Plongez dans l'aventure pour sauver Gary le poisson ! Venez découvrir comment la science de l'IBIS fait des choses concrètes pour aider les poissons, la forêt, les microbes et bien plus ! Activité pour toute la famille.



**2 MAI 2026**

Pavillon Charles-Eugène-Marchand  
Université Laval

Pour plus d'informations,  
numérisez le code QR  
ou rendez-vous sur :  
[ibis.ulaval.ca/24-heures-de-science/](https://ibis.ulaval.ca/24-heures-de-science/)



# Entraide-Parents

*Agréable d'être parent*

## MAI 2026



### GROUPES D'ENTRAIDE

Parents de jeunes  
adultes

\*poursuite du groupe,  
communiquer avec nous  
pour plus d'infos

### ATELIERS

Parent tout-petit  
DATES: 5-12-19-26 Mai  
HEURE: 19h à 21h30  
LIEU: Entraide-Parents

### CAFÉS-RENCONTRES

Le  
développement  
12-18 ans  
DATE : 7 Avril.  
HEURE : 19h à  
20h30  
LIEU : Virtuel

La discipline  
12-18 ans  
DATE : 20 Mai.  
HEURE : 19h à  
20h30  
LIEU : Hybride  
(dans nos locaux  
ou virtuel)

### ACTIVITÉ PARENTS- ENFANTS

Mardi animé  
DATES: 12-26 Mai  
HEURE: 9h30 à 11h30  
LIEU: Centre  
communautaire Michel-  
Labadie

### L'estime

0-12 ans  
DATE : 27 Mai.  
HEURE : 12h à  
13h30  
LIEU : Virtuel



Pédagogique animé  
DATES: 15 Mai  
HEURE: 9h30-11h30  
LIEU: Centre Michel-  
Labadie

### MILIEU DE VIE

Café-Jasette  
DATES: 5-19 Mai  
HEURE: 9h30-12h  
LIEU: Entraide-Parents



**INSCRIPTION  
NÉCESSAIRE**

info@entraideparents.com

418-684-0050

Mai-toi  
en  
action

avec la  
**COOP**  
ROUE • LIBRE

Programmation  
**2026**

**30 avril**

**Activité de lancement**

12h à 19h - Venez préparer votre vélo pour la nouvelle saison

*Offert à la communauté ULaval (gratuit)*



**1er au 31 mai**

**Accès subventionné à l'atelier**

Devenez membre gratuitement et obtenez 1h de temps d'atelier

*Offert à la communauté ULaval (gratuit)*

**6 mai au 3 juin**

**Formations de mécanique**

Les mercredis de 18h à 20h  
Divers ateliers sur la mécanique vélo

*Inscription obligatoire (\$)*



**7 mai**

**Réparation de crevaisons**

11h à 14h - Coop Roue-Libre  
Atelier de réparation de crevaison

*Gratuit*

**12 mai**

**Journée sécurité à vélo**

11h à 17h - Installation gratuite de réflecteurs et d'une clochette

18h30 à 20h - Atelier sur la sécurité à vélo

*Gratuit*

**23 mai**

**Vélo bazar**

10h à 15h - Coop Roue-Libre  
Trouvez un vélo usagé ou donnez un vélo pour lui offrir une deuxième vie

**30 mai**

**Convergence vélo de Québec**

12h45 - Départ à la Coop Roue-Libre

*Offert à tous (gratuit) - Inscription obligatoire*



**Pour plus  
d'informations**



EN PARTENARIAT AVEC



Bureau de la  
responsabilité sociale  
et environnementale





# Ressource Espace Familles



## PROGRAMMATION HIVER 2026

DIMANCHE	LUNDI	MARDI	MERCREDI	JEUDI	VENDREDI	SAMEDI
Sorties interculturelles* pour tous	Halte-garderie* 2-5 ans SM 8h - 17h	Hakuna Matata et jeux libres 0-5 ans SM 9h - 17h	Halte-garderie* 2-5 ans SM 8h - 17h	Jeux libres 0-36 mois SM 8h30 - 11h30	Halte-garderie* 2-5 ans SM 8h - 17h	
	Chefs en herbe* 3-5 ans NDF 9h - 11h	Éveil musical 18-36 mois* NDF 9h - 11h	Jeux libres 0-5 ans SU 9h - 12h	Jeux libres 0-5 ans SM 13h - 15h	Jeux libres 0-5 ans SU 9h - 12h	
	Chefs en herbe* 3-5 ans NDF 13h - 15h	Magie de la science* NDF 13h - 15h	Comptoir alimentaire* NDF 12h30 - 16h			



**En tout temps :** Soutien aux familles, aide matérielle, événements, dépannage alimentaire d'urgence, référencement, intervention de proximité, etc.

\*Inscription obligatoire

SU : Centre de Loisirs Ste-Ursule. SM : Centre de Loisirs St-Mathieu. NDF : Centre de Loisirs Notre-Dame-de-Foy

[www.ressourceespacefamilles.com](http://www.ressourceespacefamilles.com)

# LUDOTHÈQUE DE SAINTE-FOY



## Ludothèque de Sainte-Foy Horaire régulier du service de prêt



Lun	Mar	Mer	Jeu	Ven	Sam	Dim
Fermée	Fermée	17h00 à 20h30	17h00 à 20h30	Fermée	9h30 à 17h00	9h30 à 17h00

**Vous devez uniquement rapporter vos jeux sur nos heures d'ouverture.  
Vous pouvez renouveler vos emprunts en consultant votre dossier Astrolabe.**

[www.ludothequesaintefoy.org](http://www.ludothequesaintefoy.org)



<https://ludothequesaintefoy.org/>

# Nous remercions nos partenaires pour leur soutien!



# Nos coordonnées

- Courriel : [assoparentsul@gmail.com](mailto:assoparentsul@gmail.com)
- Adresse : 2305, rue de l'université, pavillon maurice-pollack local 2229
- Site web : <https://apetul.asso.ulaval.ca/>
- Facebook : <https://www.facebook.com/apetulasso>
- Instagram : [https://www.instagram.com/apet\\_ul?igsh=MXZ3M3ljOXltaTM2cA==](https://www.instagram.com/apet_ul?igsh=MXZ3M3ljOXltaTM2cA==)



**REJOINS-NOUS SUR INSTAGRAM !**

