

# INFOLETTRE JUIN 2026

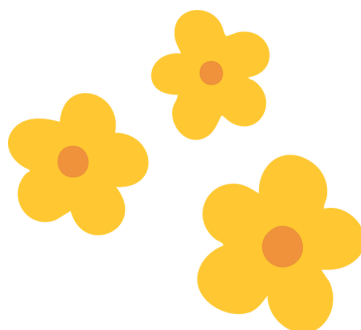


Association des parents-étudiants  
de l'Université Laval



# Au programme du mois :

1. Nos services
2. Activité familiale au PEPS
3. Retraite de rédaction
4. Représentations extérieures
5. Ton implication !
6. La Halte-garderie
7. Activités de nos partenaires



# Nos services



Vous avez besoin d'accompagnement pour votre enfant dans ses devoirs et ses leçons? Bonne nouvelle! L'APÉtUL offre un service de tutorat pour les jeunes du primaire!

Les critères d'admissibilité sont:

1. Être parent d'un enfant âgé entre 6 et 12 ans.
2. Fréquenter l'Université Laval pour l'année 2026-2027.
3. Être membre inscrit à l'APÉtUL.

Écris un courriel à: [assoparentsul@gmail.com](mailto:assoparentsul@gmail.com)

Formulaire d'inscription:

[https://docs.google.com/forms/d/1BRkexnxQFqpbK3rzFWV8NszZIK1qLgNbs3bwbm5Tk9M/viewform?vc=0&c=0&w=1&flr=0&edit\\_requested=true&pli=1](https://docs.google.com/forms/d/1BRkexnxQFqpbK3rzFWV8NszZIK1qLgNbs3bwbm5Tk9M/viewform?vc=0&c=0&w=1&flr=0&edit_requested=true&pli=1)



# HALTE BOUTCHOU ET BUREAU-PARC

La bibliothèque de l'Université Laval offre désormais des espaces adaptés aux parents étudiants. Venez étudier avec vos bébés et vos enfants en toute sécurité!

Pour plus d'informations:

<https://www.bibl.ulaval.ca/actualites/halte-boutchou-et-bureau-parc-du-nouveau-pour-les-parents-aux-etudes>



# SAVEZ-VOUS QU'IL Y A 3 SALONS D'ALLAITEMENT SUR LE CAMPUS?



Pavillon Charles-De Koninck Local:  
DKN: 00569 Pavillon Ferdinand-  
Vandry Local: 1627 Pavillon  
Alphonse-Desjardins Local: ADJ-  
1302

Pour accéder aux salons d'allaitement: Envoyez un courriel à [allaitement@hotmail.com](mailto:allaitement@hotmail.com) pour recevoir les informations utiles pour accéder aux salles.

Pour plus d'informations: Consultez le site internet du Bureau d'entraide en Nutrition (<https://www.ben.asso.ulaval.ca/wp/csa-comite-de-soutient-a-lallaitement/>).





# Activité Familiale au PEPS

Quand ? Samedi 13 juin 2026 10:30 - 12:00

<https://docs.google.com/forms/d/1eutNfeNWxm>

[9LgmlUrC31Sc6JcFXYUXo7FIP2Q7m9b4Y/edit](https://docs.google.com/forms/d/1eutNfeNWxm/9LgmlUrC31Sc6JcFXYUXo7FIP2Q7m9b4Y/edit)

SVP s'inscrire via le lien ci-dessus

Où ? Rassemblement à l'accueil central du PEPS à  
10h15 exacte



# Retraite de rédaction de l'APÉTUL



**Quand ?** Le lundi 15 juin 2026

**Ou ?** : Bibliothèque Bonenfant, salle 4174

**9h à 16h**

<https://docs.google.com/forms/d/1eutNfeNWxm9LgmlUrC31Sc6JcFxyUXo7FIP2Q7m9b4Y/edit>

SVP s'inscrire via le lien ci-dessus



# L'APÉtUL était présente au colloque Grand équilibre les 5 et 7 mai 2026

Mobilisation collective autour de la conciliation famille-travail-  
études et proche aide





# L'APÉtUL était présente au Salon Femmes à succès 8e édition le 16 mai à l'Hôtel Hilton Québec

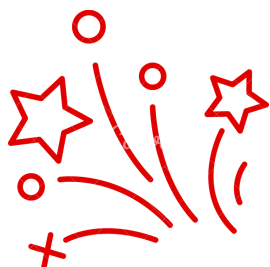
<https://www.facebook.com/Salonfemmesasucces/>





# L'APÉtUL a fait aussi du bénévolat au Salon Femmes à succès

[salonfemmesasucces.com](http://salonfemmesasucces.com)



# TU SOUHAITES T'IMPLIQUER AUPRÈS DE L'APÉTUL COMME BÉNÉVOLE?

Nous sommes toujours à la recherche de perles rares au sein de notre CA et de nos comités pour contribuer au développement et à la mission de notre belle association!



**Halte  
garderie**  
Étudiante Université Laval

# Halte-garderie

**AEIÉS**  
Association des étudiantes et des étudiants  
de Laval inscrits aux études supérieures

L'équilibre parfait entre  
**études et famille**



Pavillon Alphonse-Marie-Parent, 2255 Rue de l'Université,  
Québec, QC G1V 0A7

Local garderie : 1718  
Bureau administratif : 1712

[DIRECTION@HGAELIES.COM](mailto:DIRECTION@HGAELIES.COM)

   
[@aelies.ulaval](https://www.instagram.com/aelies.ulaval)

*Offerte aux parents étudiants de l'université Laval  
Horaire flexible / 5 jours par semaine  
Fonctionnement par choix de blocs d'heures  
Environnement bienveillant qui accompagne les enfants  
dans leur développement !*

[WWW.APETUL.ASSO.ULAVAL.CA](http://WWW.APETUL.ASSO.ULAVAL.CA)

# Rejoins le jardin collectif afro-qubécois

DES LÉGUMES D'ICI ET D'AILLEURS,  
UNE COMMUNAUTÉ QUI RASSEMBLE 🌱

*Aliments*  
D'ICI & SAVEURS D'AILLEURS



## Pourquoi participer?

- Partage tes récoltes 🌱
- Découvre de nouveaux légumes 🌶️
- Fais de belles rencontres 🤝

## Quand?

De juin à septembre

## Où?

Dans le jardin du CHSLD Saint Bridig's Home (Sillery)

## Pour qui?

Ouvert à tous les habitants de Québec 🌍  
Aucune expérience requise 🌱

## TARIF:

**Seulement 20\$ pour toute la saison** 🌱

👉 Réserve ta place aujourd'hui

Voir lien en bio



**CALENDRIER**

**D'ACTIVITÉS**

**JUIN 2026**

1435 rue Provancher Québec, QC G1Y 1N1

[info@maisonleonprovancher.com](mailto:info@maisonleonprovancher.com)

418-650-7785

MAISON  
LÉON  
PROVANCHER

**Pêche en herbe, Découvr'Arts et Plus,  
visitez le site en ligne :**

**[https://maisonleonprovancher.com/activites-  
musee-sciences-enfants-familles-aines/](https://maisonleonprovancher.com/activites-musee-sciences-enfants-familles-aines/)**



La Ludothèque de Sainte-Foy  
vous présente

# INFO LUDO

Le bulletin mensuel  
d'information

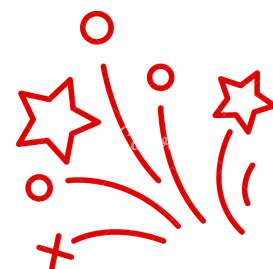


La fête de Jeu et Plus, visitez le site  
en ligne :

[www.ludothequesaintefoy.org](http://www.ludothequesaintefoy.org)

# Nos coordonnées

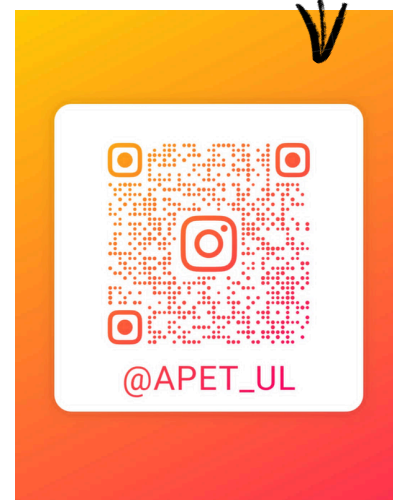
- Courriel : [assoparentsul@gmail.com](mailto:assoparentsul@gmail.com)
- Localisation : Pavillon Maurice-pollack local 2229
- Site web : <https://apetul.asso.ulaval.ca/>
- Facebook : <https://www.facebook.com/apetulasso>
- Instagram : [https://www.instagram.com/apet\\_ul?  
igsh=MXZ3M3ljOXltaTM2cA==](https://www.instagram.com/apet_ul?igsh=MXZ3M3ljOXltaTM2cA==)



REJOINS-NOUS SUR INSTAGRAM !



Association des parents-étudiants  
de l'Université Laval



# Nous remercions nos partenaires pour leur soutien!

